



# PER.MET.T.I.

PERformance METalmeccanico Tecniche Innovative

NEWSLETTER A CURA DI Co.S.Mo. SERVIZI SRL

MARZO 2017

## AVANZAMENTO DEL PROGETTO

Al **16 gennaio 2017**, delle **62 Aziende beneficiarie** del Piano Formativo "**PER.MET.T.I. - PERFORMANCE METalmeccanico Tecniche Innovative**", **42** hanno concluso le proprie attività.

Delle **2345 ore** previste da Piano ne sono state erogate **1500**, con una % di avanzamento pari al **64%**, di cui:

- in modalità aula: 878 ore
- in modalità action learning: 326 ore
- in modalità affiancamento: 206 ore
- in modalità training on the job: 74 ore.

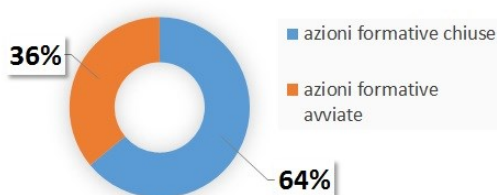
Le restanti ore sono state programmate e saranno erogate entro la chiusura del progetto.

Delle **1500 ore formative** avviate (**44 azioni formative**) circa il **58%** (**878 ore**) sono state erogate secondo la modalità d'aula tradizionale, il **42%** (**606 ore**) erogate in modalità formative alternative all'aula.

Sono stati coinvolti **184 partecipanti**.

Delle **44 attività formative** il **73%** (**32 su 44**) prevedevano corsi nell'ambito dell'area tematica "**Qualificazione dei processi produttivi e dei prodotti**", il rimanente **27%** è stato distribuito tra l'area tematica "**Innovazione tecnologica**" (**7 su 44**) e quella della "**Digitalizzazione**" (**5 su 44**).

Stato di avanzamento delle 44 azioni erogate al 16 gennaio 2017



Distribuzione delle azioni erogate per area tematica



## ARTICOLAZIONE DEL PROGETTO

Il progetto "**PER.MET.T.I. - PERFORMANCE METalmeccanico Tecniche Innovative**", prevede la realizzazione di un mix di attività formative e di accompagnamento.

### Le Attività Formative

Il Piano prevede **51 Azioni formative** realizzate attraverso **64 edizioni corsuali** per un complesso di **2.345 ore** di formazione.

Le azioni fanno riferimento alle aree tematiche previste dall'**Avviso 5/2015 "Competitività"**: *Qualificazione dei processi produttivi e dei prodotti* (66% delle ore corso); *Innovazione dell'Organizzazione* (12,50% delle ore corso); *Digitalizzazione dei processi aziendali* (21,40% delle ore corso).

Inoltre **13** delle **51 azioni formative** si concluderanno con la certificazione delle competenze per un totale di **496 ore** (21% sul totale ore Piano), mentre per tutte le azioni anche quelle di durata inferiore alle 24 ore, si prevedono specifiche attività di valutazione degli apprendimenti. Per il **10,80%** delle ore formative sono state previste **azioni** a carattere **interaziendale**.

### Le Attività non Formative, Preparatorie/di Accompagnamento

Sono molto ricche ed articolate e sono finalizzate a:

- ◆ Rilevare i fabbisogni formativi delle aziende beneficiarie
- ◆ Pianificare l'organizzazione delle attività formative
- ◆ Assicurare la visibilità del Piano
- ◆ Verificare in itinere il corretto utilizzo delle risorse

## I NUMERI DI "PER.MET.T.I. PERformance METalmeccanico Tecniche Innovative"

• Totale aziende beneficiarie	62
(di cui: 11 Piemonte - 23 Lazio - 3 Molise - 19 Abruzzo - 1 Puglia - 5 Basilicata)	
• Totale addetti delle aziende beneficiarie in formazione	242
• Aziende che rientrano nella classificazione comunitaria delle PMI	61 su 62 (98%)
• Livelli di inquadramento dei <b>242 destinatari</b> della formazione:	
• operai	53,7 %
• impiegati	45,9%
• quadri	0,4%
• N. di ore di formazione previste	2.345
• % lavoratrici in formazione	36%
• % lavoratori over 50 in formazione	21%
• % lavoratori con età compresa fra i 18 e i 29 anni in formazione	21%

**44** azioni formative già realizzate.  
**1500** ore erogate.





**PER.MET.T.I.**

PERformance METalmeccanico Tecniche Innovative



## ATTIVITA' DI MONITORAGGIO

Nell'ambito della gestione del piano Piano Formativo **"PER.MET.T.I. - PERFORMANCE METalmeccanico Tecniche Innovative"** sono in corso di realizzazione le *Attività di Monitoraggio e Valutazione* delle **44 azioni formative** erogate al 16 gennaio 2017, allo scopo di rilevare tutti quegli elementi utili ai diversi soggetti coinvolti nel Piano (*Comitato Paritetico di Pilotaggio, stakeholder del Piano formativo, imprese coinvolte, lavoratori beneficiari, etc.*) per valutare l'efficacia e l'efficienza nel perseguimento degli obiettivi fissati in fase di presentazione del Piano Formativo.

Tali attività mirano principalmente a verificare e soprattutto migliorare la qualità della formazione erogata e della qualità del piano formativo nel suo complesso.



## Le azioni formative certificate di "PER.MET.T.I. - PERFORMANCE METalmeccanico Tecniche Innovative"

Delle **51 azioni formative** previste dal Piano **13** si concluderanno con la *certificazione delle competenze* per un totale di **496 ore** (21,15% sulle 2.345 ore di Piano).

Si riporta di seguito l'elenco delle azioni formative che si concluderanno con la certificazione di competenze, distinte per Regione di localizzazione delle aziende beneficiarie:

### Piemonte (176 ore formative su 496 complessive)

- Gestione amministrativa con software ERP;
- Utilizzo software Libellula CUT per il taglio a laser;
- Digitalizzazione dei processi aziendali;
- Software Gamma Enterprise - Area amministrativa;
- La nuova norma ISO 9001:2015.

### Lazio (240 ore formative su 496 complessive)

- Corso di saldatura TIG 141 - Acciaio INOX livello operatore avanzato;
- Corso di saldatura a filo continuo - MAG 135 acciaio al carbonio;
- Corso di saldatura a elettrodo 111 - acciaio al carbonio.

### Abruzzo (80 ore formative su 496 complessive)

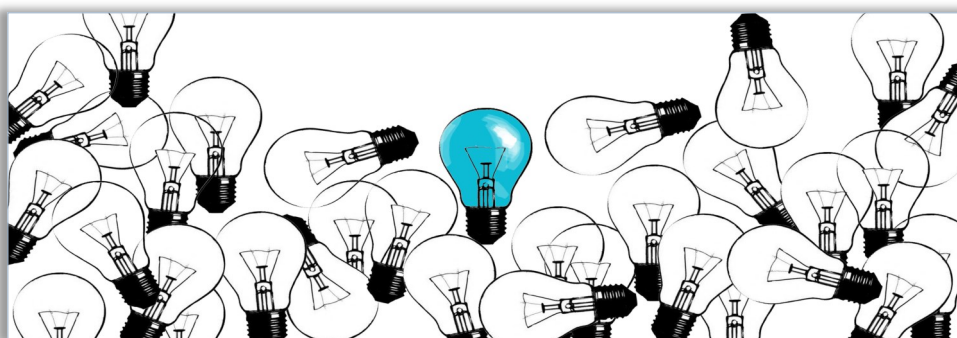
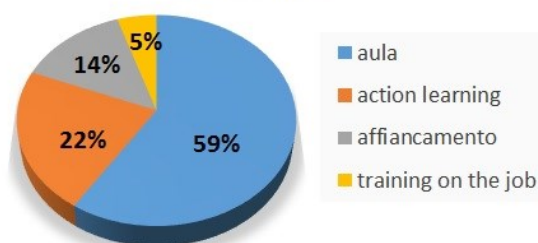
- Corso sui "Controlli non distruttivi" in conformità alle norme ISO 9712 Metodo Visivo.

## ATTIVITA' FORMATIVE

La distribuzione delle **44 attività formative** già erogate nei diversi ambiti tematici individuati nel piano formativo al 16 gennaio 2017 è la seguente:

- **qualificazione dei processi produttivi e dei prodotti:** sono state svolte 32 attività formative pari al **73%** delle attività erogate;
- **innovazione tecnologica di prodotto e di processo:** sono state svolte 7 attività formative pari al **17%** delle attività erogate;
- **digitalizzazione dei processi aziendali:** sono state svolte 5 attività formative pari all'**11%** delle attività erogate.

Distribuzione delle 44 azioni formative erogate per modalità.





**PER.MET.T.I.**

PERformance METAlmeccanico Tecniche Innovative

## APPROVATI SEI NUOVI PIANI FORMATIVI

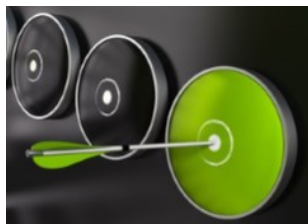
Sono stati approvati da **Fondimpresa** nelle scorse settimane **6 nuovi piani settoriali a scala nazionale** che riguardano i comparti Agroalimentare, Metalmeccanico e del Commercio/Servizi candidati da **Co.S.Mo. Servizi srl** in partnership con **Saip Srl**, **Poliedra spa** e **Civita srl**.

I **4 partner** stanno dimostrando già da alcuni anni di operare con successo per la realizzazione di piani territoriali e settoriali finanziati dagli Avvisi di Fondimpresa rivelandosi in grado di:

- **presidiare efficacemente un ampio territorio nazionale** in cui costituiscono un **punto di riferimento "storico"** proponendo progetti condivisi con gli stakeholders territoriali;
- **garantire il raggiungimento dei risultati attesi** dai vari Piani grazie alla capacità di comportarsi alla stregua di un unico fornitore;
- **rispondere in modo strutturato, efficace ed efficiente alla domanda di formazione** che proviene dai vari settori e agli specifici fabbisogni delle imprese ivi localizzate;
- **contribuire in modo forte all'innovazione delle metodiche formative** grazie alla condivisione di comuni modelli di apprendimento e di condivise prassi di accompagnamento delle aziende.



Si tratta altresì di 4 partner che hanno al proprio attivo uno "storico" di progetti settoriali realizzati in passato di tutto rispetto con altissimi livelli di efficienza realizzativa testimoniati dalle ottime valutazioni a consuntivo effettuate da Fondimpresa sui Piani portati a realizzazione nei vari anni.



**Un aggregazione quindi in condizione di offrire alle imprese aderenti ai diversi Piani un servizio ad elevato valore aggiunto** attraverso l'adozione di metodi, modelli e strumenti di lavoro in grado di contemperare le esigenze dell'innovazione pedagogica con la sua applicazione in contesti reali, produttivi e competitivi.

Le attività progettuali che hanno preso il via in queste settimane proseguiranno sino ai primi mesi del 2018 con un'alternanza di attività formative, attività non formative e di diffusione dei risultati progettuali. Questi ultimi verranno presentati attraverso una pluralità di strumenti: sui social e i siti dei partner, le pubblicazioni cartacee, gli eventi, la convegnistica e alcuni focus group di approfondimento su specifiche tematiche.

In totale sono circa **400 le aziende** coinvolte in questi nuovi piani localizzate in **Piemonte, Lazio, Abruzzo, Molise, Campania, Puglia, Basilicata e Sicilia** per un totale di circa **15.000 ore di attività formativa**.

chi non si forma...  
si ferma





## PER.MET.T.I.

PERformance METalmeccanico Tecniche Innovative

### I PARTNER DEL PIANO "PER.MET.TI."



E' una società di servizi e di formazione operante dal 1990 a favore delle imprese e delle Amministrazioni Pubbliche con l'obiettivo prioritario di promuovere lo sviluppo del sistema imprenditoriale e del tessuto socio economico territoriale tramite interventi di *consulenza aziendale, formazione obbligatoria e continua e assistenza tecnica specialistica agli Enti Locali nell'ambito della Programmazione economica e territoriale*. La società è certificata UNI EN ISO 9001:2008 per le attività E37-35 "Progettazione ed Erogazione di attività di Formazione e servizi di Consulenza attinenti alla pianificazione e programmazione aziendale" nelle regioni **Molise, Lazio, Campania, Puglia, Abruzzo e Basilicata**. La Co.S.Mo. Servizi srl è iscritta, con Determina Dirigenziale n. 199 del 12/06/2014, nell'"*Elenco Regionale degli Organismi che dispongono di sedi operative accreditate in via definitiva ed allocate sul territorio della Regione Molise*", relativamente alle attività di formazione continua e di formazione professionale.



SAIP Formazione Srl certificata UNI EN ISO 9001:2008 nei Settori EA35 ed EA37, con oggetto "Progettazione ed erogazione di servizi di orientamento formazione continua e superiore. Servizi di ricerca socio-economica per lo sviluppo locale", rilasciato da Bureau Veritas, in data 07/12/2012, è ente accreditato dalla Regione Lazio con determinazione D. 0805 del 25/02/2010. La SAIP Formazione opera da oltre 25 anni nel campo della ricerca, della formazione e dello sviluppo locale. L'ambito privilegiato di intervento è sempre stato quello di progettualità complesse ed integrate, per questa ragione risiedono nel suo curriculum esperienze variegata su tutte le programmazioni: Comunitarie, Nazionali, Regionali, Provinciali.



È una società nata nel 1996 dalla pluriennale esperienza dei soci fondatori, con l'obiettivo di migliorare l'offerta della formazione continua, Poliedra è una consolidata realtà, con trentuno dipendenti, punto di riferimento nel panorama della formazione e dei servizi alle imprese in Piemonte. Per la realizzazione dei progetti collabora regolarmente, a seconda dei comparti in cui opera, con uno staff di professionisti e con l'Università degli Studi di Torino e il Politecnico di Torino. Essa realizza interventi di formazione e consulenza per le imprese e la Pubblica Amministrazione con il supporto di strumenti e metodologie all'avanguardia. La società è in possesso di una documentata attitudine alla gestione di progetti complessi inerenti le politiche di valorizzazione delle risorse umane.



**FONDIMPRESA** è il più importante tra i Fondi interprofessionali per la formazione continua. Un sistema efficiente e innovativo, che finanzia la formazione secondo le esigenze di ogni singola azienda.

Con il **Conto Formazione** ogni impresa può avviare in qualsiasi momento azioni formative su misura. Con il **Conto Sistema** la piccola impresa trova risorse, partner, assistenza.

**193.600** aziende di ogni settore e dimensione, che occupano circa 4,8 milioni di lavoratori, hanno già aderito a Fondimpresa. Il **98,50% delle aziende** che hanno fatto formazione appartiene alla PMI. Molti interventi sono finalizzati alla competitività e all'innovazione.

Con i finanziamenti de Fondo sono stati formati **4,6 milioni di lavoratori** dal 2007.

### CONTATTACI

Per altre informazioni sul progetto "PER.MET.T.I. - PERFORMANCE METalmeccanico Tecniche Innovative", non esitate a contattarci

**Co.S.Mo Servizi srl**  
Via Cardarelli, 19  
86100 Campobasso

0874.481205  
0874.481323 (fax)

cosmo@cosmoservizi.it

Visita il nostro sito Web:  
[www.cosmoservizi.it](http://www.cosmoservizi.it)