



PER.MET.T.I.

PERformance METalmeccanico Tecniche Innovative

NEWSLETTER DI Co.S.Mo. SERVIZI SRL

LUGLIO 2016

IL PROGETTO

È stato avviato nelle scorse settimane il progetto "PER.MET.T.I. - PERformance METalmeccanico Tecniche Innovative", finanziato da Fondimpresa sull'Avviso 05/2015 – Competitività.

Il Piano è stato promosso e viene realizzato da un'ATI costituita da **Co.S.Mo. Servizi Srl** (capofila), **Saip Formazione Srl** e **Poliedra Progetti Integrati Spa**; che hanno già operato con successo per la realizzazione di piani territoriali e settoriali su Fondimpresa.

Il Piano muove dai fabbisogni emersi dalle imprese che, pur nella specificità delle iniziative aziendali, fanno riferimento ad alcune esigenze comuni delle 62 imprese beneficiarie, quali:

- utilizzo di software gestionali da applicare per una gestione integrata delle diverse aree aziendali;

- necessità di approntare significativi cambiamenti nelle strutture organizzative e nelle procedure di riassetto delle imprese;
- passaggio da sistemi di controllo periferici a sistemi remote control, con specifico riferimento alla fornitura di servizi in esterno;
- necessità di dotarsi di un nuovo modello organizzativo interno che ridisegni i flussi procedurali e informativi rendendo efficaci i processi di automatismi aziendali;
- necessità di un potenziamento di efficienza ed efficacia nella gestione dei processi attraverso "formazione ad hoc" per il personale interno.

Le azioni formative sono ricomprese all'interno delle seguenti 3 aree tematiche:

- Qualificazione dei processi produttivi e dei prodotti;
- Innovazione dell'Organizzazione;
- Digitalizzazione dei processi aziendali.

ARTICOLAZIONE DEL PROGETTO

Il progetto "PER.MET.T.I. - PERformance METalmeccanico Tecniche Innovative", prevede la realizzazione di un mix di attività formative e di accompagnamento.

Le Attività Formative

Il Piano prevede 51 Azioni formative che verranno realizzate attraverso 64 edizioni corsuali per un complesso di 2.345 ore di formazione.

Le azioni fanno riferimento alle aree tematiche previste dall'Avviso 5/2015 "Competitività": Qualificazione dei processi produttivi e dei prodotti (66% delle ore corso); Innovazione dell'Organizzazione (12,50% delle ore corso); Digitalizzazione dei processi aziendali (21,40% delle ore corso).

Inoltre 13 delle 51 azioni formative si concluderanno con la certificazione delle competenze per un totale di 496 ore (21% sul totale ore Piano), mentre per tutte le azioni anche quelle di durata inferiore alle 24 ore, si prevedono specifiche attività di valutazione degli apprendimenti. Per il 10,80% delle ore formative sono state previste azioni a carattere interaziendali.

Le Attività non Formative, Preparatorie/di Accompagnamento

Le attività non formative, preparatorie/di accompagnamento del Piano sono molto ricche ed articolate e sono finalizzate a:

- ◆ Rilevare i fabbisogni formativi delle aziende beneficiarie
- ◆ Pianificare l'organizzazione delle attività formative
- ◆ Assicurare la visibilità del Piano
- ◆ Verificare in itinere il corretto utilizzo delle risorse

I NUMERI DI "PER.MET.T.I. PERformance METalmeccanico Tecniche Innovative"

- Totale aziende beneficiarie **62**
(di cui: 11 Piemonte - 23 Lazio - 3 Molise - 19 Abruzzo - 1 Puglia - 5 Basilicata)
- Totale addetti delle aziende beneficiarie in formazione **242**
- Aziende che rientrano nella classificazione comunitaria delle PMI **61 su 62 (98%)**
- Livelli di inquadramento dei **242 destinatari** della formazione:
 - operai in formazione **53,7 %**
 - impiegati in formazione **45,9%**
 - quadri in formazione **0,4%**
- N. di ore di formazione previste **2.345**
 - % lavoratrici in formazione **36%**
 - % lavoratori over 50 in formazione **21%**
 - % lavoratori con età compresa fra i 18 e i 29 anni in formazione **21%**

100 ore
di formazione già realizzate





PER.MET.T.I.

PERformance METalmeccanico Tecniche Innovative

Aziende beneficiarie

Il progetto "PER.MET.T.I. - PERformance METalmeccanico Tecniche Innovative", prevede il coinvolgimento di **62 aziende beneficiarie** di seguito elencate per regione di appartenenza:

Lazio

RTM SNC
 TS DRIVE SRL
 VECO IMPIANTI SRL
 AUTO E MOTO SRL
 ANTONELLI PACIFICO
 TECNO ANTONELLI SRL
 LASER SRL
 MAPPI INTERNATIONAL SRL
 LPM DI LO PINTO MARIO
 STYL SERRAMENTI SRL
 N.A.S.A. DI SIGNOROTTO ARMANDO & C.
 R.E.M. SRL
 MORDINI IMPIANTI SRL
 AL.PA MECCANICA
 LUCATI SAS DI LUCATI TONELLO & C. SAS
 OFFICINE COS.MET.
 ROCCASECCA SRL
 ASS.EL. SRL
 NUOVA SACCEM SRL
 METALSUD 2008 SRL
 DE SANTIS GOMME DI DE SANTIS F. E DE SANTIS R.
 SIRIO AUTO 77 SRL
 AM.CO. SRL

Abruzzo

DCL SNC DI MASSIMO LANDI E NINO DI CRISTOFARO
 D.G. E D.F. METALLI DI DI GIOVANNI GIUSEPPE E DI FRANCESCO NINO SNC
 SAID SRL
 EFFECI SRL
 STEEL SERVICE
 RT SERVICE
 RAC FLUID SRL
 REMU SRL
 SCEP SRL
 TEKNO PETROLI SRL
 CAMIS
 TASSO SRL
 MECCANICA AVENTINO
 TEMPRA SUD SRL
 GIRSUDE SRL
 COSMET SRL
 ECO SERVIZI SRL
 OMICRON SRL
 GLOBAL TECHNICAL SERVICE SRL

Puglia

FAVER SPA

Piemonte

DELTA
 GEO4MAP
 IM-EL OSASIO
 BONELLO
 MECATRONIC
 SELET SENSOR
 C.E.D.I.T.
 GALEASSO
 I.M.A.C.
 BOANO
 TECNO-BELT-SITEN S.R.L.

Basilicata

PAVI SRL
 MOVINCAR SUD SPA
 GEO FREEZER SRL
 ITAL MONTAGGI SRL
 LINEA FRIGO SRL

Molise

ITA
 SEA
 DI PETTA S.R.L.



Le azioni formative di "PER.MET.T.I. - PERformance METalmeccanico Tecniche Innovative"

Delle **51 azioni formative** previste dal Piano **13** si concluderanno con la **certificazione delle competenze** per un totale di **496 ore** (21,15% sulle 2.345 ore di Piano).

Si riporta di seguito l'elenco delle azioni formative che si concluderanno con la certificazione di competenze, distinte per Regione di localizzazione delle aziende beneficiarie:

Piemonte (176 ore formative su 496 complessive)

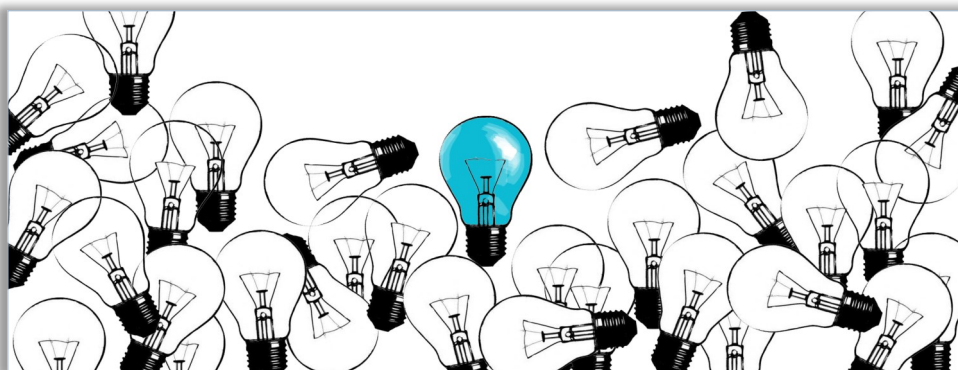
- Gestione amministrativa con software ERP;
- Utilizzo software Libellula CUT per il taglio a laser;
- Digitalizzazione dei processi aziendali;
- Software Gamma Enterprise - Area amministrativa;
- La nuova norma ISO 9001:2015.

Lazio (240 ore formative su 496 complessive)

- Corso di saldatura TIG 141 - Acciaio INOX livello operatore avanzato;
- Corso di saldatura a filo continuo - MAG 135 acciaio al carbonio;
- Corso di saldatura a elettrodo 111 - acciaio al carbonio.

Abruzzo (80 ore formative su 496 complessive)

- Corso sui "Controlli non distruttivi" in conformità alle norme ISO 9712 Metodo Visivo.





PER.MET.T.I.

PERformance METAlmeccanico Tecniche Innovative



FONDIMPRESA è il più importante tra i Fondi interprofessionali per la formazione continua. Un sistema efficiente e innovativo, che finanzia la formazione secondo le esigenze di ogni singola azienda.

Con il **Conto Formazione** ogni impresa può avviare in qualsiasi momento azioni formative su misura. Con il **Conto Sistema** la piccola impresa trova risorse, partner, assistenza.



In cifre

193.600 aziende di ogni settore e dimensione, che occupano circa 4,8 milioni di lavoratori, hanno già aderito a Fondimpresa.

Con i finanziamenti de Fondo sono stati formati **4,6 milioni di lavoratori** dal 2007.

Il **98,50% delle aziende** che hanno fatto formazione appartiene alla PMI.

Molti interventi sono finalizzati alla competitività e all'innovazione.

I numeri di FONDIMPRESA in ambito regionale

Regioni	Aziende		Lavoratori	
	numero	%	numero	%
Abruzzo	6.886	3,6	122.213	2,5
Alto Adige	1.160	0,6	39.215	0,8
Basilicata	2.104	1,1	28.908	0,6
Calabria	5.879	3	52.603	1,1
Campania	20.759	10,7	265.257	5,5
Emilia Romagna	11.870	6,1	379.718	7,9
Friuli Venezia Giulia	3.418	1,8	102.269	2,1
Lazio	13.189	6,8	700.815	14,6
Liguria	3.275	1,7	80.665	1,7
Lombardia	28.051	14,5	1.113.759	23,2
Marche	5.231	2,7	119.087	2,5
Molise	1.219	0,6	12.611	0,3
Piemonte	14.418	7,4	494.770	10,3
Puglia	11.777	6,1	163.067	3,4
Sardegna	5.986	3,1	64.453	1,3
Sicilia	15.689	8,1	161.668	3,4
Toscana	9.796	5,1	221.208	4,6
Trentino	1.846	1	40.934	0,9
Umbria	2.553	1,3	54.331	1,1
Valle d'Aosta	1.009	0,5	9.960	0,2
Veneto	27.443	14,2	568.929	11,9
Non Disponibile	37	0	443	0
Totale	193.595	100,0	4.796.883	100,0

Fonte: Dati Inps aggiornati al 19/01/2016. Le aziende sono rilevate per posizione contributiva, al netto di quelle indicate come cessate definitivamente.



AL VIA IL PROGETTO "PER.MET.T.I. - PERFORMANCE METAlmeccanico Tecniche Innovative"



PER.MET.T.I.

PERformance METalmeccanico Tecniche Innovative



E' una società di servizi e di formazione operante dal 1990 a favore delle imprese e delle Amministrazioni Pubbliche con l'obiettivo prioritario di promuovere lo sviluppo del sistema imprenditoriale e del tessuto socio economico territoriale tramite interventi di *consulenza aziendale, formazione obbligatoria e continua e assistenza tecnica specialistica agli Enti Locali nell'ambito della Programmazione economica e territoriale.*

La società è certificata UNI EN ISO 9001:2008 per le attività E37-35 "Progettazione ed Erogazione di attività di Formazione e servizi di Consulenza attinenti alla pianificazione e programmazione aziendale" nelle regioni *Molise, Lazio, Campania, Puglia, Abruzzo e Basilicata.*

La *Co.S.Mo. Servizi srl* è iscritta, con Determina Dirigenziale n. 199 del 12/06/2014, nell'"*Elenco Regionale degli Organismi che dispongono di sedi operative accreditate in via definitiva ed allocate sul territorio della Regione Molise*", relativamente alle *attività di formazione continua e di formazione professionale.*



SAIP Formazione Srl certificata UNI EN ISO 9001:2008 nei *Settori EA35 ed EA37*, con oggetto "*Progettazione ed erogazione di servizi di orientamento formazione continua e superiore. Servizi di ricerca socio-economica per lo sviluppo locale*", rilasciato da Bureau

Veritas, in data 07/12/2012, è ente accreditato dalla Regione Lazio con determinazione D. 0805 del 25/02/2010.

La *SAIP Formazione* opera da oltre 25 anni nel campo della ricerca, della formazione e dello sviluppo locale. L'ambito privilegiato di intervento è sempre stato quello di progettualità complesse ed integrate, per questa ragione risiedono nel suo curriculum esperienze variegate su tutte le programmazioni: Comunitarie, Nazionali, Regionali, Provinciali.



È una società nata nel 1996 dalla pluriennale esperienza dei soci fondatori, con l'obiettivo di migliorare l'offerta della formazione continua, Poliedra è una consolidata realtà, con trentuno dipendenti, punto di riferimento nel panorama della formazione e dei servizi alle imprese in Piemonte.

Per la realizzazione dei progetti collabora regolarmente, a seconda dei comparti in cui opera, con uno staff di professionisti e con l'Università degli Studi di Torino e il Politecnico di Torino.

Essa realizza interventi di formazione e consulenza per le imprese e la Pubblica Amministrazione con il supporto di strumenti e metodologie all'avanguardia. La società è in possesso di una documentata attitudine alla gestione di progetti complessi inerenti le politiche di valorizzazione delle risorse umane.



Contattaci

Per altre informazioni sul progetto "**PER.MET.T.I. - PERformance METalmeccanico Tecniche Innovative**", non esitare a contattarci

Co.S.Mo Servizi srl
Via Cardarelli, 19
86100 Campobasso

0874.481205
0874.481323 (fax)

cosmo@cosmoservizi.it

Visita il nostro sito Web:
www.cosmoservizi.it